

welcome to i place @ 古市

# Room Tour

お家の中を  
ご案内します！



## 1階：男性専用フロア

### 居室

- ・定員6名  
(1階男性3名/2階女性3名)
- ・ベッドなどの家具家電付き
- ・Wi-Fi完備
- ・全部屋安心快適な個室

洋室1部屋  
和室2部屋



#### おすすめポイント

- ・美味しく、安心な食事付
- ・大きなお庭があります。
- ・たまにわんちゃんが遊びにきてくれるかも…🐶
- ・住宅街の奥にたたずむ洋風のお家です🏠

解放感🌿

## 2階：女性専用フロア

### 居室

見学時、お好きな部屋に  
出会えますように…★



ベランダもあります★



収納も各部屋に  
完備！



洋室3部屋



### 玄関



2階へは外階段からも  
お家へ帰ることができますよ！

おかえり。☺



ただいまー☀



### 水回り

各1階・2階にごさいます！

お手洗い



洗面処



綺麗で落ち着く浴室



## リビング・ダイニングキッチン

### 1階

広々とした  
開放的な空間🌿



たまには、みんなで料理し  
たりしましょうね★  
寂しいときは、  
みんなで過ごしましょうね

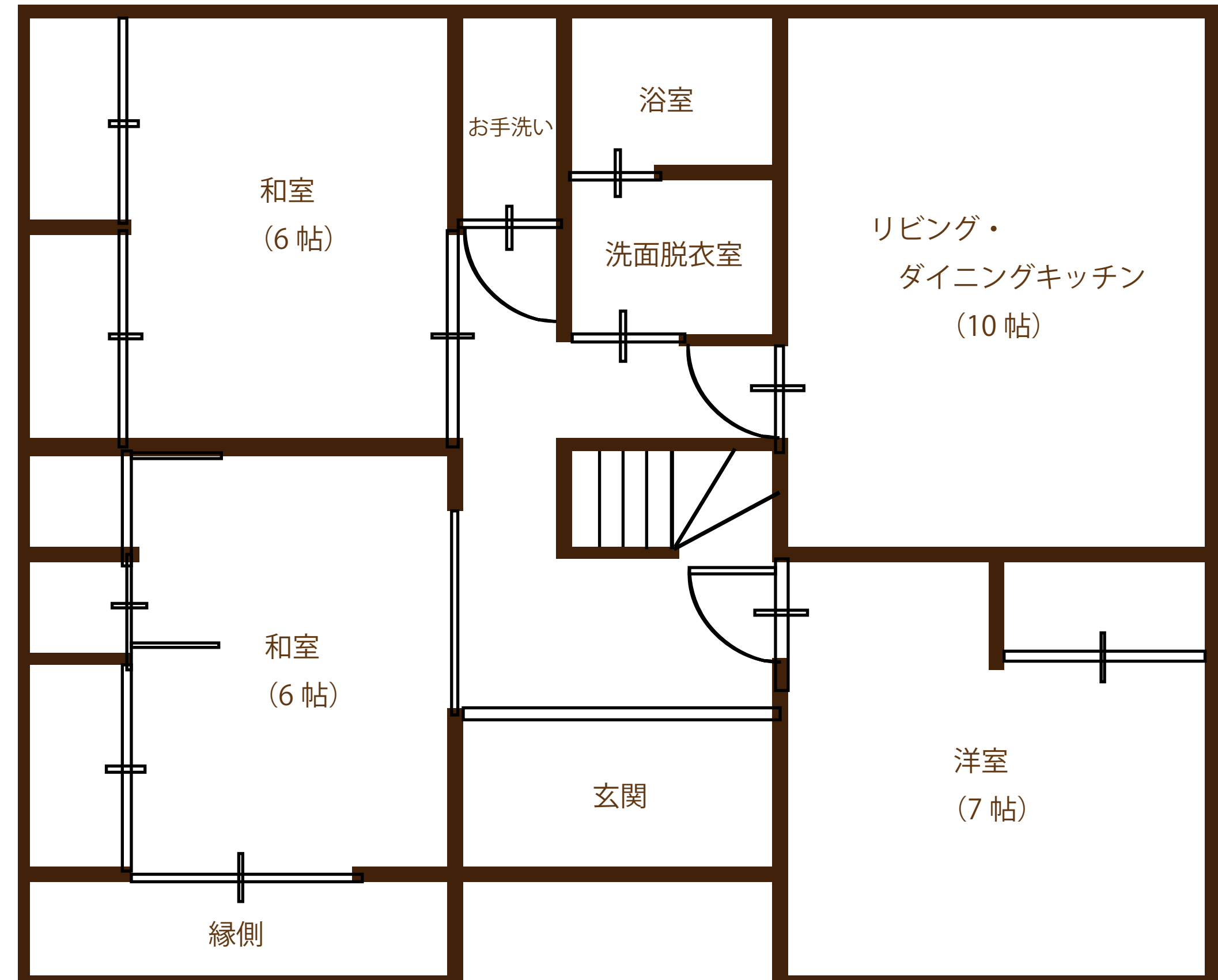
### 2階



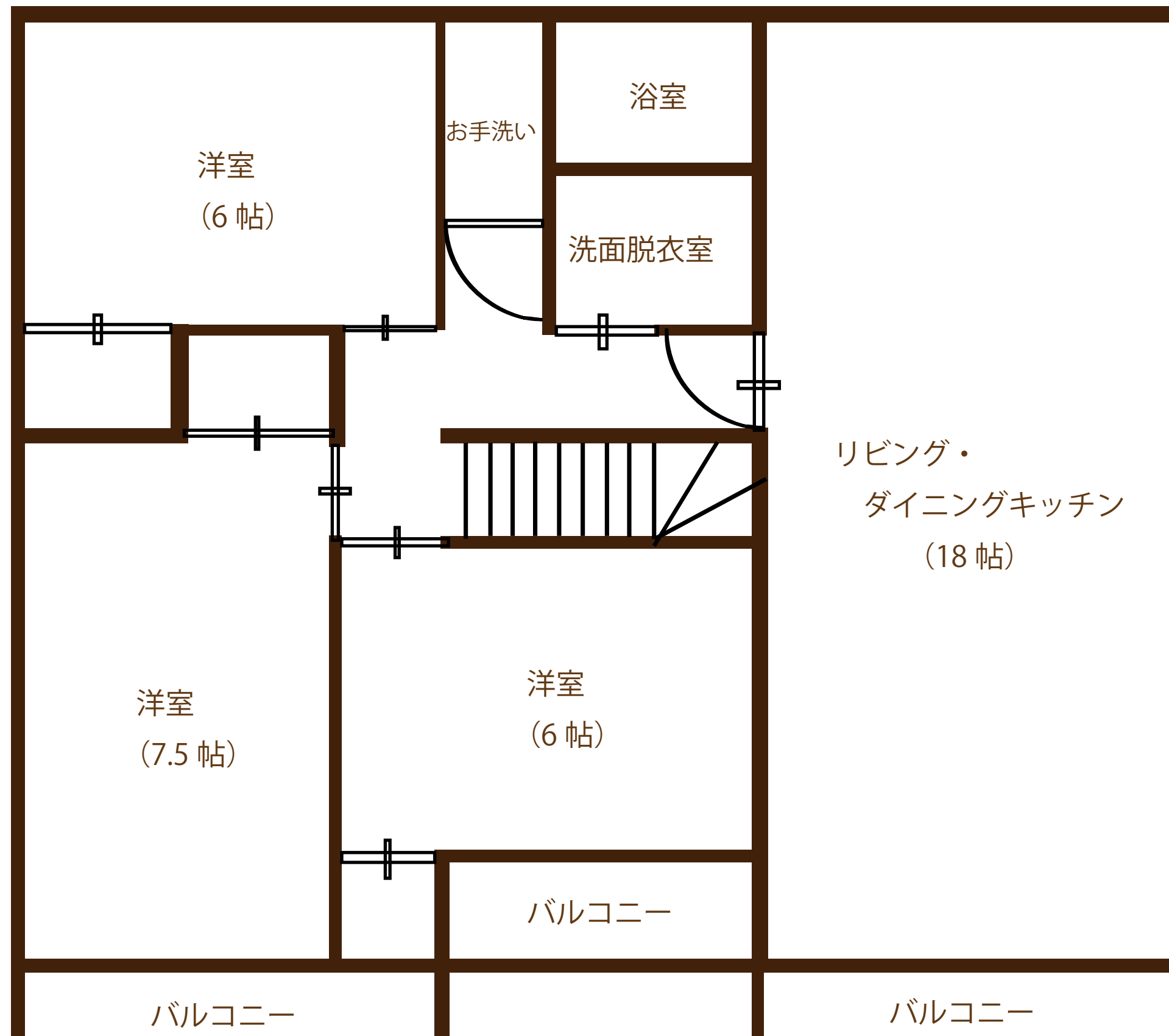
見学・体験利用いつでも大歓迎！  
いつでも遊びにきてくださいね★

お気軽にご相談・お問い合わせ下さい(\*^\_^\*)

### 1階



### 2階



障がい者グループホーム  
i place @古市

洋室4部屋

和室2部屋



お部屋の様子は  
ホームページから  
ご覧いただけます

# NEW OPEN 入居者募集中！！

令和7年  
5/1～

「i place@古市」は、自分の可能性を最大限に引き出し、  
社会の一員として貢献できるようサポートします。  
私たちは、誰よりも「できること」を見つけ、それを活かす支援を提供し、  
共に成長できる環境を大切にしています。  
見学・相談は随時受付中ですので、お気軽にお問い合わせください！

#### 料金表



- 安心の個室タイプ
- ベッドなどの家具付き
- Wi-Fi完備

家賃：30,000円 食費：30,000円（朝・夜）  
光熱費：15,000円※① 日用品費：10,000円※①  
※① 差額は精算します

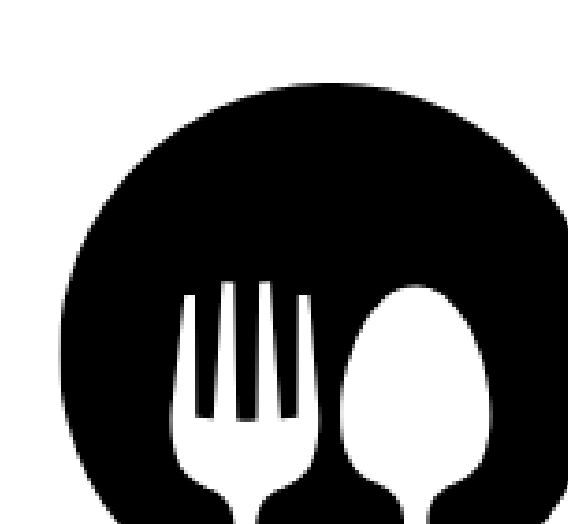


- 同法人の就労継続支援B型へ  
通所も可能！
- 仲間と一緒に働きましょう！



- 近鉄南大阪線  
「古市駅」徒歩5分の駅チカで  
とても便利なエリアです！

- 1階3部屋（男性専用）  
2階3部屋（女性専用）の  
グループホームになっています！



- 美味しいお食事を提供！
- 安心出来る、充実のメニュー

お問い合わせはこちらから（担当：山本）

株式会社 beaming

i place @古市

TEL 070-1829-2924

✉ beaming.co.2025@gmail.com

〒583-0852 大阪府羽曳野市古市4-1-7

ホームページは  
こちら



ときどき、ワンちゃんも  
遊びにきてくれます！！